

¡TENEMOS UN MARRÓN!

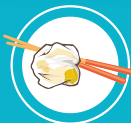
Sí, sí... Tenemos un **contenedor marrón** para **reciclado orgánico**



cáscaras de huevo



bolsitas de té o infusiones



papel de cocina usado y palillos de madera



restos de comida, sobrantes de jardinería (no podas) y posos de café



mariscos



¡no envases!



¡no cápsulas!



PASO A PASO.

Guía para separar los residuos correctamente.



AYUNTAMIENTO
Rincón de la Victoria
Concejalía de Sostenibilidad
Medioambiental

ÍNDICE

La importancia de separar	3
¿Por qué debemos aprender a separar ?	4
Residuos orgánicos	6
Papel y cartón	8
Plástico, metal, briks y otros envases	10
Vidrio	12
Residuos no reciclables	14
Otros residuos	16
Puntos limpios	18

LA IMPORTANCIA DE SEPARAR

Antes de empezar, debes saber que **cada malagueño genera más de 1 kilo de desechos a diario**. Si no los clasificamos adecuadamente, una gran cantidad de ellos terminará en el vertedero. Para gestionar los residuos de manera efectiva es crucial reducir la cantidad que producimos desde el principio. Es ahí donde nace **la importancia de comprender la separación de residuos**.

Para ello, debemos saber aplicar la **jerarquía en la gestión de residuos**. En ella se indica un orden de preferencia de acciones con el fin de disminuir y gestionar estos desechos. En ella se reflejan las distintas etapas de gestión por las que un producto debe pasar antes de llegar al final de su ciclo de vida, es decir, antes de transformarse en residuo.

JERARQUÍA EUROPEA EN LA GESTIÓN DE RESIDUOS



¿POR QUÉ DEBEMOS APRENDER A SEPARAR?

SEPARAR LOS RESIDUOS ES FUNDAMENTAL CADA PEQUEÑO GESTO CUENTA, POR LO QUE APRENDIENDO A SEPARAR LOS RESIDUOS DE MANERA CORRECTA PONES EN MARCHA LA CADENA DE RECICLAJE, LO QUE PERMITE...

1 **Facilitar la reutilización de productos, ya que al separar los residuos se hace más fácil y eficiente el proceso de reciclaje.**

Los materiales separados pueden ser reutilizados para fabricar nuevos productos, reduciendo así la necesidad de utilizar recursos naturales y disminuyendo la cantidad de desechos que van a parar a los vertederos.



2 **Reducir el consumo de los recursos naturales, haciendo posible la conservación de árboles, minerales y agua.** Al reducir la extracción de estos recursos se protege el medio ambiente y se preserva la biodiversidad.

3 **Disminuir el nivel de contaminación,** evitando que materiales reciclables se mezclen con desechos no biodegradables o tóxicos.

4 **Ahorrar energía, ya que la producción de materiales reciclados requiere menos energía que la fabricación de nuevos productos.** Por lo tanto, al reutilizar materiales se reduce el consumo de energía y las emisiones de gases asociadas a la extracción y transporte de materias primas.



APRENDER A SEPARAR LOS RESIDUOS, ADEMÁS, CONLLEVA INTERESANTES BENEFICIOS SOCIALES, ECONÓMICOS Y AMBIENTALES COMO:

1 **La reducción del coste de materias primas. Utilizar materiales reciclados permite obtener materias primas a un menor coste.** Esta reducción no solo supone un beneficio a nivel económico, sino que también promueve una mayor eficiencia en todos los niveles, generando un impacto positivo generalizado.

2 **La generación de empleo. El reciclaje ha generado y sigue generando empleo para más de un millón de personas en todo el mundo.** El aumento de la conciencia sobre la importancia del reciclaje ha impulsado la creación

de numerosas empresas dedicadas exclusivamente a este campo, lo que dinamiza la economía y supone la creación de nuevos puestos de trabajo.

3 **La promoción de la economía circular.** La economía circular busca reducir el uso de materias primas en los procesos de producción y aprovechar los recursos naturales para minimizar el impacto ambiental. Esto no solo protege el medio ambiente, sino que también resulta un importante ahorro económico para las empresas. El reciclaje permite reintroducir los residuos recuperados en el sistema de producción, favoreciendo la optimización de los recursos y la protección del medio ambiente y generando, a su vez, grandes beneficios económicos.

RESIDUOS ORGÁNICOS



EN EL RINCÓN DE LA VICTORIA TENEMOS UN MARRÓN... SÍ SÍ, UN CONTENEDOR MARRÓN QUE SIRVE PARA RECOLECTAR ESPECÍFICAMENTE RESIDUOS ORGÁNICOS.

Los residuos orgánicos depositados en este contenedor se destinan a la producción de compost, producto obtenido del resultado de convertir estos residuos en recursos útiles, como fertilizante natural o fuente de energía renovable. De esta manera, se añade valor a los residuos orgánicos y **se contribuye a la sostenibilidad ambiental.**



¿QUÉ RESIDUOS SE DEPOSITAN EN EL CONTENEDOR MARRÓN?



Restos de fruta y verdura



Posos de café e infusiones



Residuos de carne y pescado



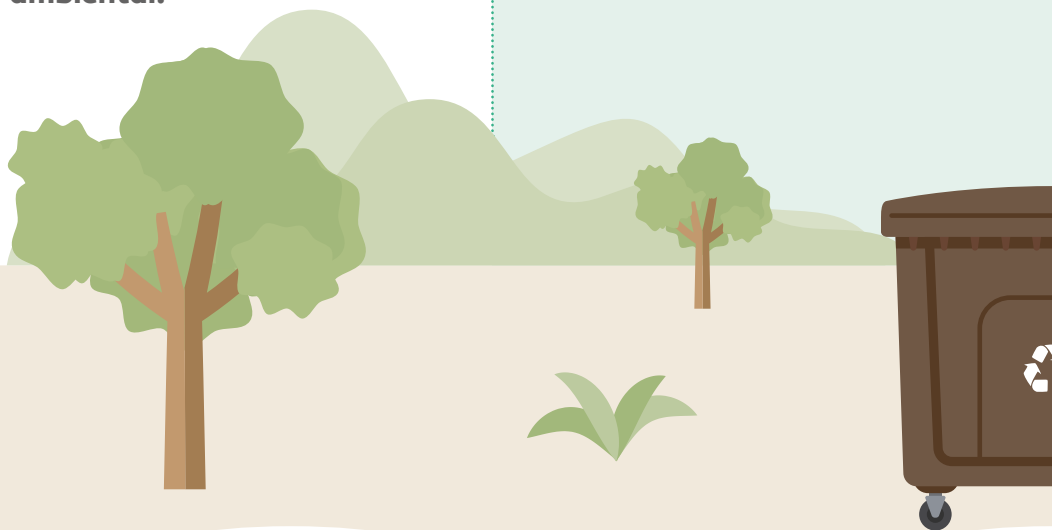
Otros residuos de comida



Cáscaras de huevo, de marisco y de frutos secos



Pequeños restos de poda, tierra de macetas y sobrantes de jardinería





A TENER EN CUENTA...

- ✓ **Asegúrate de cerrar correctamente la tapa del contenedor** después de cada uso.
- ✓ **Evita el desperdicio de alimentos** en tu hogar.
- ✓ Intenta **fabricar tu propio compost**.
- ✓ **Separa los residuos de manera adecuada** para evitar la contaminación del compost.
- ✓ **Limpia regularmente tu contenedor marrón** para evitar malos olores y la proliferación de insectos.
- ✗ **No tires materiales que no sean orgánicos**, como chicles, colillas o excrementos de mascotas. Estos residuos pueden contaminar el compost y dificultar su procesamiento.
- ✗ **No tires restos orgánicos por el fregadero o el WC**. Deposítalos siempre en el contenedor marrón.
- ✗ **Evita el uso de bolsas de plástico**. Deposita los residuos orgánicos directamente en el contenedor marrón, si es posible, ya que las bolsas de plástico pueden interferir en el proceso de compostaje y generar residuos no biodegradables.
- ✗ **Evita sobrecargar el contenedor**. Si el depósito está lleno, espera hasta el próximo día de recolección de basura o busca alternativas para gestionar los residuos orgánicos temporalmente.



PAPEL Y CARTÓN

EN EL CONTENEDOR AZUL DEBES DEPOSITAR ÚNICAMENTE PAPEL Y CARTÓN LIMPIOS, PREFERIBLEMENTE CORTADOS O PLEGADOS PARA QUE OCUPEN MENOS ESPACIO.

Antes de desecharlos, asegúrate de quitar cualquier elemento metálico o de plástico, así como papel o cartón sucios.



¿QUÉ RESIDUOS SE DEPOSITAN EN EL CONTENEDOR AZUL?



Hojas de papel, sobres y cuadernos sin elementos metálicos



Cajas y envases de cartón



Revistas y periódicos



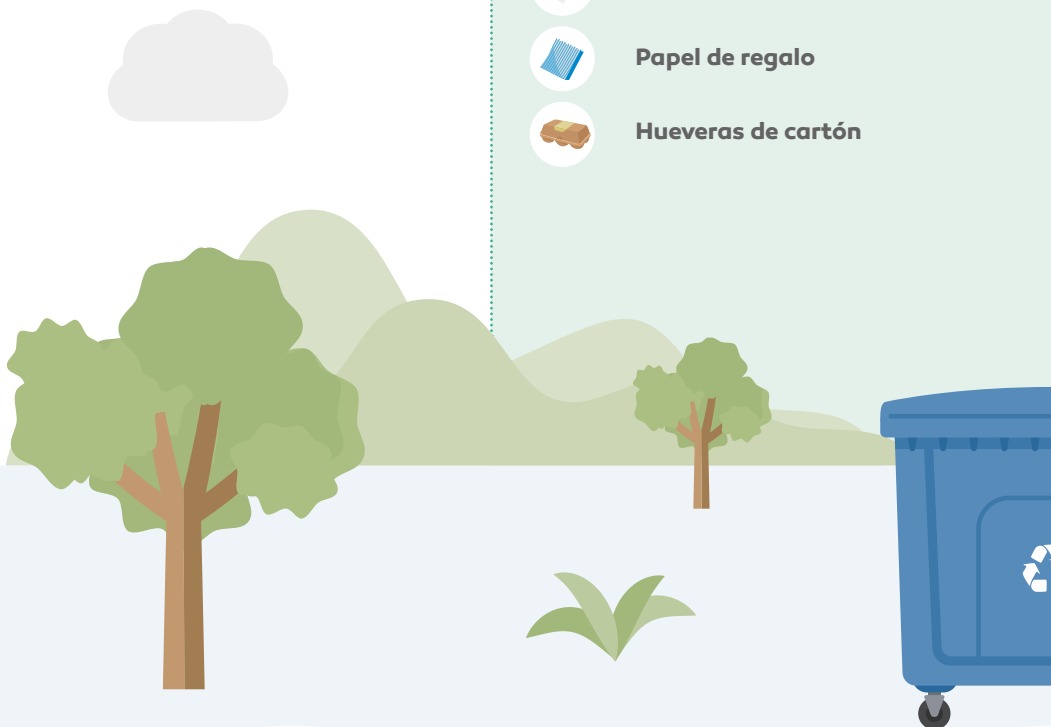
Tubos y canutos de cartón



Papel de regalo



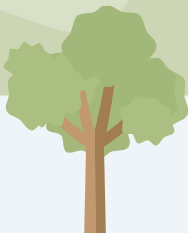
Hueveras de cartón





A TENER EN CUENTA...

- ✓ **Limpia y seca el papel y el cartón antes de depositarlos.** Esto ayuda a prevenir la contaminación de otros materiales y facilita el proceso de reciclaje.
- ✓ Aunque se depositen en el mismo contenedor, **separa el papel del cartón siempre que sea posible.** Esto garantiza una mejor calidad del material reciclado.
- ✓ Antes de depositar el papel y el cartón en el contenedor azul, **asegúrate de retirar cualquier elemento no reciclable**, como plásticos, metales o materiales adhesivos.
- ✓ **Aplasta, comprime y pliega las cajas** para ahorrar espacio en el contenedor y facilitar su transporte.
- ✓ **Puedes llevar los libros usados o antiguos a librerías y organizaciones sociales** para su reutilización.
- ✓ Cuando existe gran volumen acumulado de estos residuos, debes llevarlos al **punto limpio** más cercano para no saturar los contenedores de papel.
- ✗ **No deposites papeles o cartones contaminados** con restos de comida, aceite u otros residuos, como es el caso de las cajas de pizza, ya que pueden afectar a la calidad del material reciclado y dificultar su procesamiento.



PLÁSTICO, METAL, BRIKS Y OTROS ENVASES

*EN EL CONTENEDOR AMARILLO
DEPOSITAMOS LOS ENVASES
DE PLÁSTICO, LATAS, BRIKS Y
PEQUEÑAS CAJAS DE MADERA.*

Es importante asegurarse de **vaciar y limpiar los envases que contengan residuos** antes de tirarlos al contenedor.



¿QUÉ RESIDUOS SE DEPOSITAN EN EL CONTENEDOR AMARILLO?



Envases de plástico (bolsas y botellas de plástico, envases de productos lácteos, vasos y platos desechables, mallas de frutas y verduras o papel transparente)



Envases de metal (latas de bebidas y conservas, platos y bandejas de aluminio, aerosoles vacíos o papel de aluminio)



Envases, embalajes de corcho o poliespán y cajas de madera de pequeño tamaño



Briks



A TENER EN CUENTA...

- ✓ **Limpia y vacía los envases** antes de desecharlos. Evita desechar envases contaminados con restos de comida, aceite u otros residuos.
- ✓ **Clasifica los envases según el tipo de material.** Por ejemplo, separa las latas de aluminio de las botellas de plástico.
- ✓ **Aplasta y comprime los envases** para reducir su volumen y optimizar el espacio en el contenedor, así podrás almacenar más residuos.
- ✓ Intenta llevar siempre **tu propia bolsa reutilizable** a la compra.
- ✓ **Reduce al mínimo** el uso de vasos, cubiertos y platos de plástico desechables.
- ✗ **No deposites en el contenedor amarillo desechos que no sean envases reciclables**, como juguetes, utensilios de cocina o ropa.
- ✗ **Evita desechar productos con varios envases, embalajes o compuestos de distintos materiales**, ya que suponen un incremento de residuos y resulta más complejo su proceso de separación.



VIDRIO

DEPOSITA EN EL CONTENEDOR VERDE TODOS LOS ENVASES DE VIDRIO. ES CRUCIAL DISTINGUIR ENTRE EL VIDRIO Y EL CRISTAL, YA QUE TIENEN COMPOSICIONES DIFERENTES.

Recuerda este consejo: cualquier objeto con tapa o tapón es vidrio, no cristal, y debe ser depositado en el contenedor verde.



¿QUÉ RESIDUOS SE DEPOSITAN EN EL CONTENEDOR VERDE?



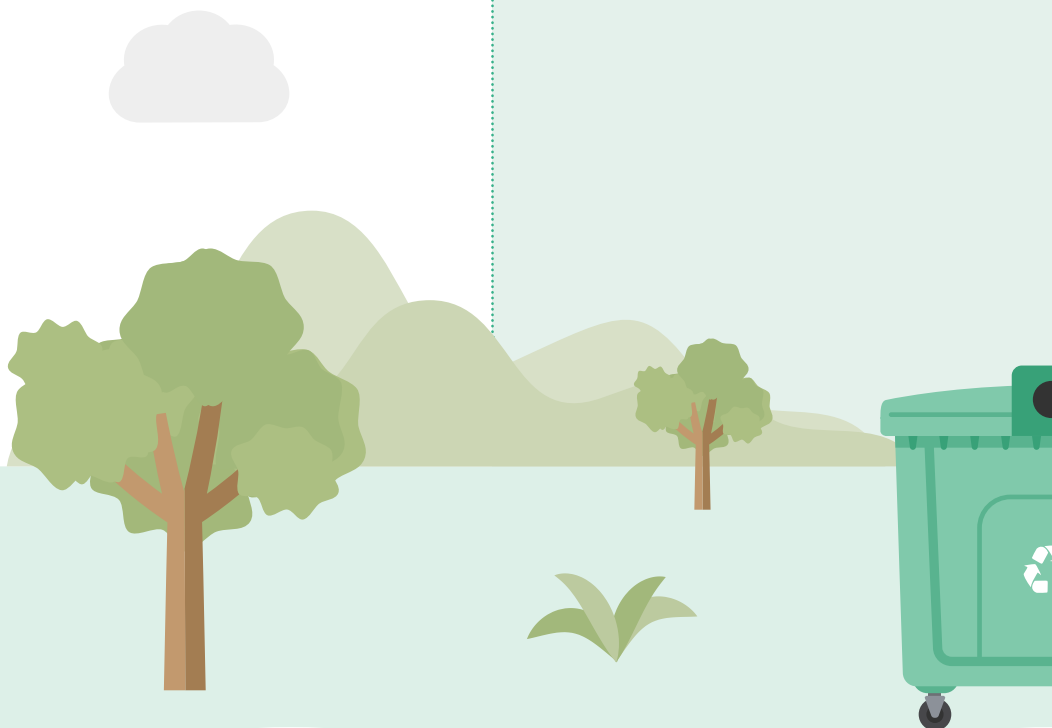
Botellas de vidrio



Tarros de conservas, mermeladas o salsas



Fascos de artículos de cosmética y perfumería





A TENER EN CUENTA...

- ✓ **Antes de depositarlos en el contenedor verde, limpia los envases de vidrio** para eliminar cualquier residuo de alimentos o líquidos. Esto ayuda a prevenir malos olores y a mantener el contenedor limpio.
- ✓ **Aprende a separar los distintos tipos de vidrio.** Clasifica los envases por tipo, como botellas, tarros o frascos, así facilitarás el proceso de reciclaje y reutilización.
- ✗ **Procura no romper los envases de vidrio al depositarlos en el contenedor.** Si un envase se rompe accidentalmente, coloca los fragmentos dentro de una bolsa de plástico cerrada antes de desecharlos para evitar accidentes y lesiones.
- ✓ **Separa la tapa o el tapón de las botellas o tarros y deposítalos en el contenedor correspondiente según el material del que estén fabricados.**
- ✗ **Asegúrate de no llenar demasiado el contenedor** para evitar que el vidrio se caiga al suelo, se rompa o se resquebraje. Si el contenedor está lleno, busca otro cercano o espera hasta que se vacíe. Y, por seguridad, nunca dejes el vidrio fuera del contenedor.
- ✗ **Los objetos de cristal, como vasos, copas o espejos,** no se depositan en el contenedor verde.
- ✗ **La porcelana y la cerámica** no se depositan en el contenedor verde.



RESIDUOS NO RECICLABLES



EN EL CONTENEDOR GRIS SE DEPOSITAN LOS RESIDUOS QUE NO SON APTOS PARA EL RECICLAJE. ESTOS RESIDUOS, CUYO DESTINO FINAL ES EL VERTEDERO, INCLUYEN AQUELLOS QUE NO PUEDEN SER REUTILIZADOS, RECICLADOS O TRANSFORMADOS EN NUEVOS PRODUCTOS.

Es importante **utilizar este contenedor con responsabilidad**, depositando únicamente aquellos residuos que no pueden ser gestionados de otra manera.



¿QUÉ RESIDUOS SE DEPOSITAN EN EL CONTENEDOR GRIS?



Colillas y residuos de limpieza doméstica



Excrementos de mascotas, arena de gato o similares



Residuos higiénico-sanitarios



Cerámica, porcelana y objetos pequeños de cristal



Plásticos que no sean envases, envoltorios o embalajes



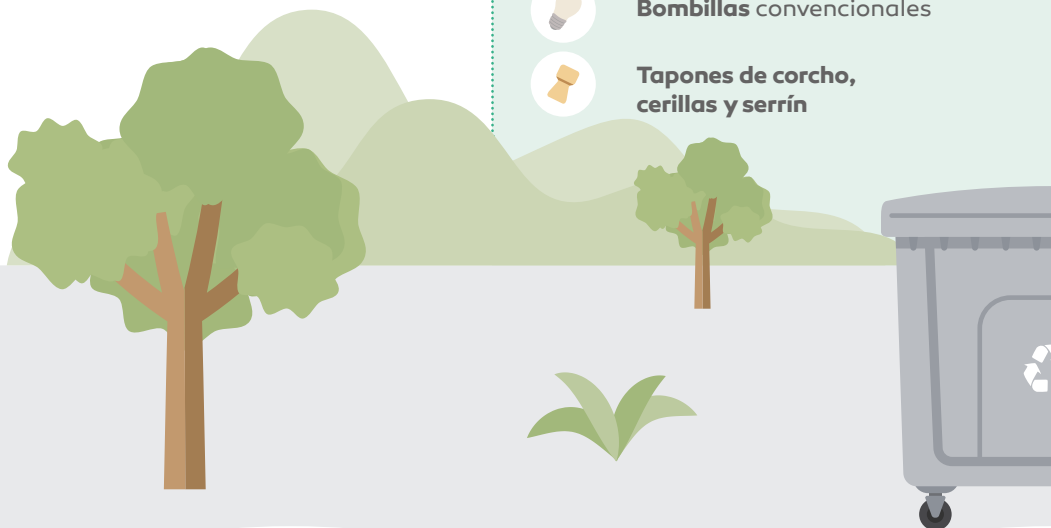
Papel y cartón sucios



Bombillas convencionales



Tapones de corcho, cerillas y serrín





A TENER EN CUENTA...

- ✓ **Separa los residuos peligrosos** como pilas, baterías, productos químicos y medicamentos caducados. Busca puntos de recogida especializados para desechar este tipo de residuos de manera correcta y segura.
- ✓ **Intenta reducir al máximo la cantidad de residuos.** Practica la compra a granel, usa productos reutilizables en lugar de desechables o utiliza envases retornables o biodegradables.
- ✓ **Siempre que sea posible, envuelve los residuos en bolsas adecuadas antes de depositarlos** para evitar derrames y olores desagradables.
- ✗ **No deposites materiales que pueden ser reciclados**, como papel, cartón, plástico, vidrio y metal. Estos deben ser depositados en los contenedores específicos para su reciclaje.
- ✗ **Evita sobrecargar el contenedor gris para facilitar su recolección y evitar que los residuos se dispersen en el entorno.** Si el contenedor está lleno, busca alternativas como utilizar otro contenedor disponible o esperar hasta que se realice la próxima recogida de residuos.




OTROS RESIDUOS



EXISTEN CIERTOS DESECHOS DOMÉSTICOS QUE, DEBIDO A SU TAMAÑO CONSIDERABLE O A SU PELIGROSIDAD, NO PUEDEN SER DEPOSITADOS EN LOS CONTENEDORES COMUNES. ESTOS RESIDUOS REQUIEREN UN MANEJO ESPECIAL POR PARTE DE PERSONAL AUTORIZADO.

Para ello **existen los puntos limpios**, unos lugares especialmente designados donde se depositan este tipo de desechos para su adecuado tratamiento.

¿QUÉ RESIDUOS SE DEPOSITAN EN EL PUNTO LIMPIO?

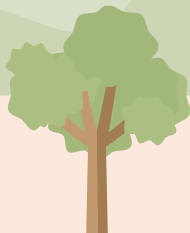
-  Aceites vegetales usados
-  Aparatos eléctricos y electrónicos
-  Pilas
-  Radiografías
-  Aerosoles
-  Bombillas y tubos fluorescentes
-  Tóner y cartuchos de impresora
-  Muebles y enseres voluminosos
-  Escombros, restos de poda y jardinería





A TENER EN CUENTA...

- ✓ **Antes de dirigirte al punto limpio, infórmate sobre los tipos de materiales que puedes depositar.** Esto te ayudará a separar tus residuos en casa y llevar solo los desechos adecuados.
- ✓ **Al transportar tus residuos al punto limpio, asegúrate de empaquetarlos de manera segura para evitar derrames o accidentes durante el transporte.** Utiliza bolsas resistentes o recipientes adecuados para cada tipo de material.
- ✓ **Infórmate sobre los horarios de funcionamiento del punto limpio y respeta las normas establecidas.** Algunos puntos limpios pueden tener restricciones en cuanto a la cantidad de residuos que se pueden depositar o los tipos de vehículos que pueden acceder.
- ✓ **Contribuye a mantener la limpieza del punto limpio depositando los residuos en los contenedores correspondientes y evitando dejar basura en áreas no autorizadas.** Si observas algún desperfecto o situación irregular, comunícalo al personal encargado.
- ✓ **Si tienes objetos en buen estado que ya no necesitas, considera donarlos o llevarlos a puntos de reutilización en lugar de desecharlos en el punto limpio.** Esto contribuye a reducir la cantidad de residuos y fomenta la economía circular.
- ✗ **No arrojes residuos peligrosos como productos químicos, baterías, medicamentos o materiales inflamables.** Estos residuos requieren un tratamiento especializado y pueden representar un riesgo para el medio ambiente y la salud pública si no se reciclan adecuadamente.



PUNTOS LIMPIOS



¿SABÍAS QUE EXISTEN TRES TIPOS DE PUNTOS LIMPIOS?



Puntos limpios fijos. Son aquellos que, aun teniendo dimensiones diferentes, se encuentran en zonas no centrales de los municipios.



Mini puntos limpios. Se localizan en zonas más cercanas a nosotros para poder acceder a ellas de manera más fácil. Al ser más pequeños, no pueden aportar los mismos servicios que los puntos limpios fijos.



Puntos limpios móviles. En este caso, es un gran vehículo con compartimentos para los distintos residuos que ofrece su servicio de recogida a zonas pequeñas.





✓ MUEBLES Y ENSERES

Existe un servicio gratuito de recolección de muebles y artículos domésticos. Este servicio se encarga de retirar los residuos voluminosos que se encuentran en la vía pública. La recolección se programa por barrios o zonas, asignando un día específico de la semana para recogerlos. Para saber cuál es el día de recolección en tu área puedes consultar la información en la web.

✓ ACEITE DOMÉSTICO USADO

El aceite usado de cocina debe ser vertido en un envase de plástico bien sellado para su reciclado. Este aceite puede ser depositado en el punto limpio.

✓ MEDICAMENTOS

Los medicamentos caducados o que ya no necesitas, así como sus envases completos (incluyendo cajas, prospectos, envoltorios, blister o ampollas), deben ser entregados en los puntos SIGRE* disponibles en las farmacias. Es importante tener en cuenta que otros materiales o residuos, como las radiografías o los termómetros, deben ser depositados en el punto limpio.

* <https://www.sigre.es/>

✓ ROPA Y CALZADO

En cuanto a la ropa y los zapatos que ya no necesites, debes depositarlos en bolsas cerradas en los contenedores designados para tal fin.



¿Quieres saber más?

TLF. 952 971 234



Financiado por la Unión Europea – NextGenerationEU



Financiado por
la Unión Europea
NextGenerationEU



Plan de Recuperación,
Transformación y Resiliencia



Junta de Andalucía
Consejería de Sostenibilidad,
Medio Ambiente y Economía Azul



AYUNTAMIENTO
Rincón de la Victoria